

TV

TELEVISOR 32"

**DESCRIÇÃO**

- Smart TV 32 polegadas com acesso à internet.

**LOCAL**

- Sala multiuso, sala dos professores e secretaria (creche tipo 3).

**DIMENSÕES**

- Altura máxima: 480 mm;
- Largura máxima: 750 mm;
- Profundidade máxima: 200 mm.

**CARACTERÍSTICAS**

- Tela LED.
- Wi-Fi integrado.
- Acesso à internet.
- Resolução de imagem em HD.
- Conversor digital integrado.
- Entradas especiais – HDMI (mínimo 2), LAN, USB.
- Tensão (voltagem): bivolt automático.
- Dimensionamento e robustez da fiação, plugue e conectores elétricos compatíveis com a corrente de operação.
- Voltagem: 110V e 220V, conforme demanda.
- Cordão de alimentação (rabicho) certificado pelo INMETRO, com indicação da voltagem.

**GARANTIA**

- Mínima de um ano a partir da data da entrega, de cobertura integral do equipamento. O fabricante/contratado é obrigado a dar assistência técnica gratuita na sua rede credenciada de assistência, durante o período da garantia, substituindo as peças com defeito.

DVD

## APARELHO DE DVD

**DESCRIÇÃO**

- DVD player com Karaokê

**LOCAL**

- Sala multiuso, sala dos professores e secretaria (creche tipo 3).

**DIMENSÕES**

- Altura máxima: 55 mm;
- Largura máxima: 320 mm;
- Profundidade máxima: 240 mm.

**CARACTERÍSTICAS**

- DVD's compatíveis com os seguintes formatos: MP3; WMA; DivX; CD de vídeo; JPEG; CD; CD-R; CD RW; SVCD; DVD=R/+RW – DVD –R/ -RW.
- Entrada USB.
- Funções: Zoom, Book Marker Search, Desligamento automático, Trava para crianças, Leitura Rápida, JPEG Slideshow, Close Caption.
- Conexões: 1 saída de vídeo composto, 1 saída de áudio, 1 entrada de microfone frontal: saída vídeo componente; saída S-Vídeo; saída de áudio digital coaxial
- Função Karaokê com pontuação.
- Dimensionamento e robustez da fiação, plugue e conectores elétricos compatíveis com a corrente de operação.
- Voltagem: 110V e 220V, conforme demanda.
- Cordão de alimentação (rabicho) certificado pelo INMETRO, com indicação da voltagem.

**GARANTIA**

- Mínima de um ano a partir da data da entrega, de cobertura integral do equipamento. O fabricante/contratado é obrigado a dar assistência técnica gratuita na sua rede credenciada de assistência, durante o período da garantia, substituindo as peças com defeito.

MS

## APARELHO DE SOM TIPO MICROSYSTEM

**DESCRIÇÃO**

- Aparelho de som tipo micro system.

**LOCAL**

- Creches I, II e III, pré-escola e sala multiuso.

**DIMENSÕES**

- Altura máxima: 350 mm;
- Largura máxima: 450 mm;
- Profundidade máxima: 300 mm.

**CARACTERÍSTICAS**

- Conexões: entrada auxiliar, USB, cartão de memória, bluetooth, saída para fone de ouvido;
- Reprodução de mídia: MP3, CD, CD-R, CD-RW;
- Rádio AM e FM;
- Controle remoto;
- Potência mínima: 20W;
- Dimensionamento e robustez da fiação, plugue e conectores elétricos compatíveis com a corrente de operação.
- Voltagem: 110V e 220V, conforme demanda.
- Cordão de alimentação (rabicho) certificado pelo INMETRO, com indicação da voltagem.

**GARANTIA**

- Mínima de um ano a partir da data da entrega, de cobertura integral do equipamento. O fabricante/contratado é obrigado a dar assistência técnica gratuita na sua rede credenciada de assistência, durante o período da garantia, substituindo as peças com defeito.



VP

## VENTILADOR DE PAREDE

**DESCRIÇÃO**

- Ventilador de parede para uso em ambiente escolar.

**LOCAL**

- Creches I, II e III, pré-escola, multiuso, direção, secretaria, sala dos professores, copa, refeitório, administração.

**DIMENSÕES E TOLERÂNCIAS**

- Diâmetro entre 500 e 600 mm;
- Comprimento do tubo de fixação: 150 mm (tolerância:  $\pm 2,5\%$ ).

**CARACTERÍSTICAS**

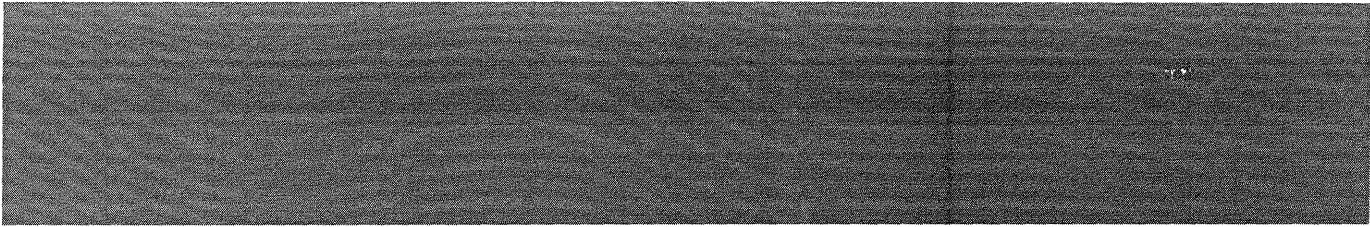
- Ventilador de parede, com uma hélice com no mínimo três pás.
- Base de fixação à parede em aço carbono.
- Canopla de acabamento injetada em poliamida, na cor preta, para cobrir a base de fixação na parede.
- Capa envoltória do motor (carcaça) em poliamida injetada na cor amarelo escolar, referência 1.25Y 7/12 (Cartelas Munsell).
- O conjunto de suporte mais o tubo de fixação deverão suportar 5 (cinco) vezes a massa nominal do produto sem qualquer flexão.
- Suporte de ligação entre base e a carcaça dotado de articulação com parafuso metálico e borboleta que permita a regulação da articulação no sentido vertical do conjunto motor e hélices, provido de mola para sustentação do peso do equipamento.
- O equipamento deve ser dotado de grade de proteção de acordo com os requisitos de segurança da IEC 60335-2-80, independente da altura em que for instalado.
- As grades deverão ser em aço, com acabamento em pintura eletrostática na Amarelo Escolar - referência 1.25Y 7/12 (Cartelas Munsell).
- As grades não poderão ser removidas sem o uso de ferramentas.
- Os equipamentos deverão apresentar controle de velocidade tipo rotativo, com no mínimo três níveis de velocidade (baixa, média e alta).
- O acionamento deverá ser do tipo "controle de parede".

- Os equipamentos deverão respeitar o nível mínimo de eficiência energética de 0,0040 m<sup>3</sup>/s W/m para as velocidades.
- Vazão observando-se cada uma das velocidades:
  - máxima: 0,45 m<sup>3</sup>/s
  - Média: 0,37 m<sup>3</sup>/s
  - Mínima: 0,33 m<sup>3</sup>/s
- Deverá possuir motor elétrico "monovolt".
- Dimensionamento e robustez da fiação, plugue e conectores elétricos compatíveis com a corrente de operação.
- Voltagem: 110V e 220V, conforme demanda.
- Cordão de alimentação (rabicho) certificado pelo INMETRO, com indicação da voltagem.

#### **GARANTIA**

- Mínima de um ano a partir da data da entrega, de cobertura integral do equipamento. O fabricante/contratado é obrigado a dar assistência técnica gratuita na sua rede credenciada de assistência, durante o período da garantia, substituindo as peças com defeito.





## 5. REFERÊNCIAS

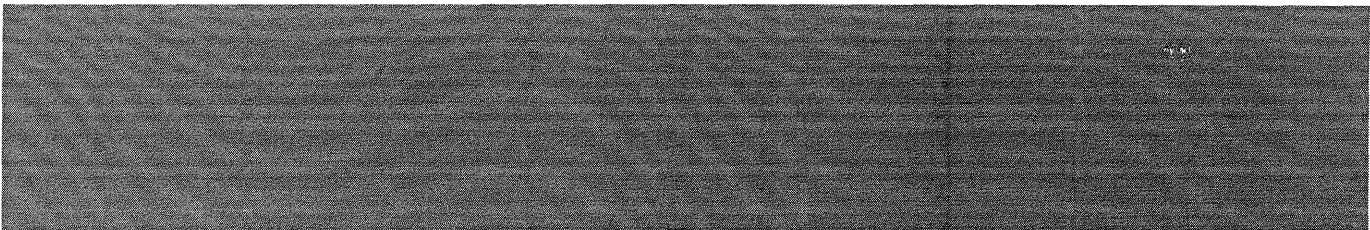
- BRASIL, Ministério da Educação. Secretaria de Educação Básica. **Organização do espaço físico, dos brinquedos e materiais para bebês e crianças pequenas: manual de orientação pedagógica: módulo 4** / Ministério da Educação. Secretaria de Educação Básica. – Brasília: MEC/SEB, 2012.
- Site FDE – Fundação para o Desenvolvimento da Educação – Governo do Estado de São Paulo – Secretaria da Educação, <http://catalogotecnico.fde.sp.gov.br>.
  - Catálogo de serviços;
  - Catálogos técnicos.
- Site FNDE – Fundo Nacional de Desenvolvimento da Educação, <http://www.fnde.gov.br/portaldecompras/index.php/produtos/mobiliario-escolar>.
- Site MEC – Ministério da Educação, <http://portal.mec.gov.br/component/tags/tag/34587>.
- ABNT NBR 9050:2015 – *Acessibilidade a edificações, mobiliário, espaços e equipamentos urbanos*.
- ABNT NBR 15860:2016 - Móveis - Berços e berços dobráveis infantis tipo doméstico
  - Partes 1 e 2.
- ABNT NBR 13579-1:2011 - Colchão e colchonete de espuma flexível de poliuretano e bases – Partes 1 e 2.
- ABNT NBR 15991-1:2011 - Cadeiras altas para crianças – Partes 1 e 2.
- ABNT NBR 8537:2015 – Espuma flexível de poliuretano.
- ABNT NBR 14136:2012 – Plugues e tomadas para uso doméstico e análogo até 20ª/250V em corrente alternada.
- ABNT NBR 11003:2010 – Tintas – Determinação da aderência.
- ABNT NBR 13961:2010 - Móveis para escritório – Armários.

- ABNT NBR 13962:2006 - Móveis para escritório – Cadeiras.
- ABNT NBR 13966:2008 - Móveis para escritório – Mesas.
- ABNT NBR 14006:2008 - Móveis escolares.
- ABNT NBR 14042:1998 - Móveis - Ferragens e acessórios – Conectores.
- ABNT NBR 14043:1998 - Móveis - Ferragens e acessórios – Dobradiças.
- ABNT NBR 14044:1998 - Móveis - Ferragens e acessórios – Corrediças.
- ABNT NBR 14045:1998 - Móveis - Ferragens e acessórios - Dispositivos de fechamento e limitadores de movimento.
- ABNT NBR 14046:1998 - Móveis - Ferragens e acessórios – Niveladores.
- ABNT NBR 14047:1998 - Móveis - Ferragens e acessórios – Suportes.
- ABNT NBR 14048:1998 - Móveis - Ferragens e acessórios - Puxadores e espelhos e guias para guias chaves.
- ABNT NBR NM 60335-1:2010 - Segurança de aparelhos eletrodomésticos e similares.
- Resolução CONAMA Nº 275/2001 – Estabelece código de cores para diferentes tipos de resíduos na coleta seletiva.
- Resolução CONAMA Nº 267/2000 – Dispõe sobre a proibição da utilização de substâncias que destroem a camada de ozônio.
- Decreto Nº 99.280:1990 - Promulgação da Convenção de Viena para a Proteção da Camada de Ozônio e do Protocolo de Montreal sobre Substâncias que Destroem a Camada de Ozônio.





- Decreto Nº 5.445:2005 - Promulgação do Protocolo de Quioto à Convenção-Quadro das Nações Unidas sobre Mudança do Clima.
- Portaria INMETRO Nº 20:2006 - Refrigeradores e seus assemelhados, de uso doméstico.
- Portaria INMETRO Nº 236:1994 – Regulamento técnico metrológico para instrumentos de pesagem não automáticos.
- Portarias INMETRO Nº 269:2011 e 594:2013 – Requisitos de avaliação da conformidade de berços infantis.
- Portarias INMETRO Nº 79:2011, 387:2011 e 386:2013 – Requisitos de avaliação da conformidade para colchões e colchonetes de espuma flexível de poliuretano.
- Portarias INMETRO Nº 683:2012, 51:2013 e 227:2016 – Qualidade para cadeiras de alimentação para crianças.
- NR 12 – Segurança no trabalho em máquinas e equipamentos.
- NR 17 – Ergonomia.



## 6. ENCARTES

4

*[Handwritten signature]*

## LISTA DE MOBILIÁRIO

Lista e quantitativo de mobiliário para as Creches Proinfância Tipos 1 e 2

MOBILIÁRIO PROINFÂNCIA			Creche Tipo 1	Creche Tipo 2
AMBIENTE	CÓDIGO	DESCRIÇÃO MOBILIÁRIO	QUANTIDADE	QUANTIDADE
Administração	M6	mesa de trabalho	6	5
	C6	cadeira giratória	6	5
	M7	mesa de reunião	1	1
	C7	cadeira fixa	10	7
	AQ1	arquivo em aço	2	1
	AM4	armário em aço - 2 portas / 4 prateleiras	5	4
	SF1	sofá - 2 lugares	1	0
	QC	quadro de avisos em metal	2	2
Aprendizagem	PS1	equip. psicomotricidade - degraus e rampas	1	1
	PS2	equip. psicomotricidade - piscina de bolinhas	1	1
	PS3	equip. psicomotricidade - lombadinha	1	1
	PS4	equip. psicomotricidade - túnel sanfonado	1	1
	CJC-01	conj. coletivo 1 - 1 mesa + 4 cadeiras	18	9
	CJA-01	conj. aluno 1 - 1 mesa + 1 cadeira	48	24
	CJA-03	conj. aluno 3 - 1 mesa + 1 cadeira	48	24
	CJP - 01	conj. Prof. - creche III e pré-escola	4	2
	AMB	armário baixo - 2 portas	16	8
	ESB	estante baixa - 2 prateleiras	16	8
	TA1	tatame em eva (placas)	54	30
	QM	quadro mural em feltro	2	1
	QB1	quadro branco tipo lousa magnético	4	2
	QB2	quadro branco tipo lousa magnético	4	2
Repouso	BÇ1	berço	20	10
	CO1	colchão para berço	20	10
	CE	cama empilhável	72	36
Higiene	CO2	colchonete para trocador	7	4
Alimentação/ atenção	PO	poltrona amamentação	3	2
	C1	cadeira de alimentação	6	3
	CJR - 01	conjunto refeitório 1 - 1 mesa + 4 cadeiras	8	6
	CJR - 03	conjunto refeitório 3 - 1 mesa + 4 cadeiras	8	6

MOBILIÁRIO PROINFÂNCIA			Creche Tipo 1	Creche Tipo 2
AMBIENTE	CÓDIGO	DESCRIÇÃO MOBILIÁRIO	QUANTIDADE	QUANTIDADE
Serviços	M8	mesa para refeição	1	1
	C8	cadeira fixa	4	4
	AM1	armário em aço - 16 portas	1	1
Brincar	BA	balanço - 4 lugares	1	1
	CR	gira gira carrossel	1	1
	CS	casa de bonecas	1	1
	EG	escorregador grande	1	1
	EP	escorregador pequeno	0	0
	GA	gangorra dupla	2	2
	TL	túnel lúdico	1	1
	GO	conjunto de gols desmontável	0	0
	PG	playground	0	0

## LISTA DE EQUIPAMENTO

Lista e quantitativo de equipamento para as Creches Proinfância Tipos 1 e 2



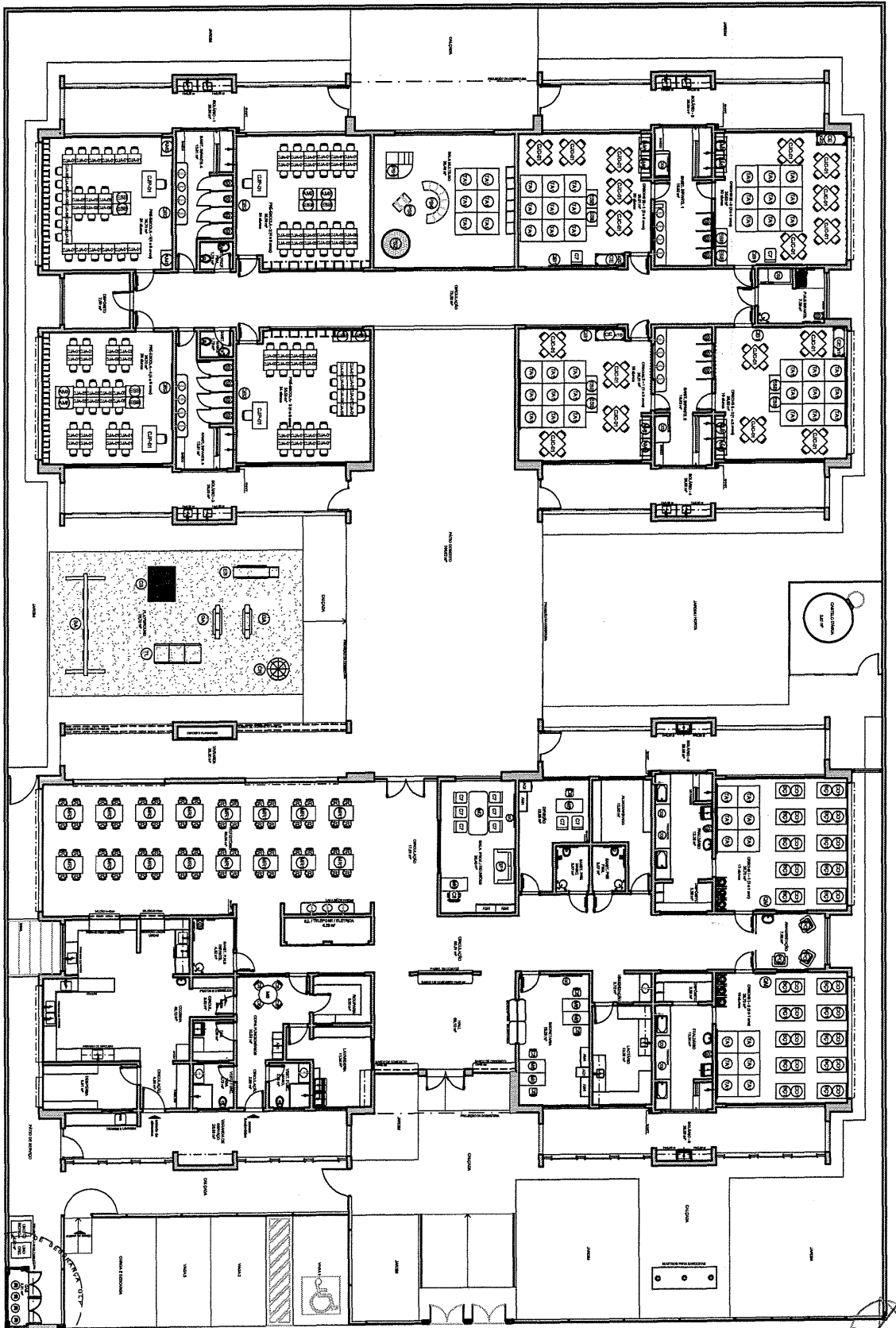
EQUIPAMENTO PROINFÂNCIA			Creche Tipo 1	Creche Tipo 2	
AMBIENTE	CÓDIGO	DESCRIÇÃO EQUIPAMENTO	QUANTIDADE	QUANTIDADE	
Serviço	RF1	geladeira vertical Industrial 4 portas	1	1	
	RF2	geladeira linha branca frostfree 410l	1	1	
	RF3	geladeira linha branca frostfree 300l	1	1	
	FZ	freezer vertical comercial 500l	1	1	
	FG1	fogão comercial 6 queimadores com 2 fornos	1	0	
	FG2	fogão comercial 6 queimadores com 1 forno	0	1	
	FG3	fogão linha branca 4 queimadores	1	1	
	MI	microondas linha branca 30l	2	2	
	ES	esterilizador de mamadeiras para microondas	2	1	
	LQ1	líquidificador Industrial 15l	1	1	
	LQ2	líquidificador comercial 8l	1	1	
	LQ3	líquidificador comercial 4l	1	1	
	EP	espremedor comercial de frutas cítricas	1	1	
	BL1	balança digital 30 kg	1	1	
	BL2	balança plataforma 150 kg	1	1	
	BT1	batedeira planetária 12l	1	1	
	MT	multiprocessador de alimentos	1	1	
	CT	centrifuga de frutas	1	1	
	MX	mixer de alimentos	1	1	
	CF	cafeteira	1	1	
	MQ	lavadora de roupas linha branca 11kg	1	1	
	SC	secadora de roupas linha branca 10kg	1	1	
	FR	ferro elétrico	2	2	
	Demais ambientes	CL	carro coletor de lixo 120l	2	2
		LX1	conjunto lixeira coleta seletiva	3	2
		LX2	lixeira com pedal 50l	13	9
		PR	purificador de água	9	6
BB		bebedouro elétrico acessível	2	2	
BB2		bebedouro Industrial 25l	2	1	
AR1		aparelho de ar condicionado split 30.000 btu's	1	1	
AR2		aparelho de ar condicionado split 22.000 btu's	1	0	
AR3		aparelho de ar condicionado split 9.000 btu's	2	2	
TV		televisor 32"	2	2	
DVD		aparelho de DVD	2	2	
MS		aparelho de som tipo microsystem	11	6	
VP		ventilador de parede	31	15	



## PLANTAS DE LAYOUT

Plantas de layout de mobiliário e equipamento das Creches Proinfância Tipos 1 e 2



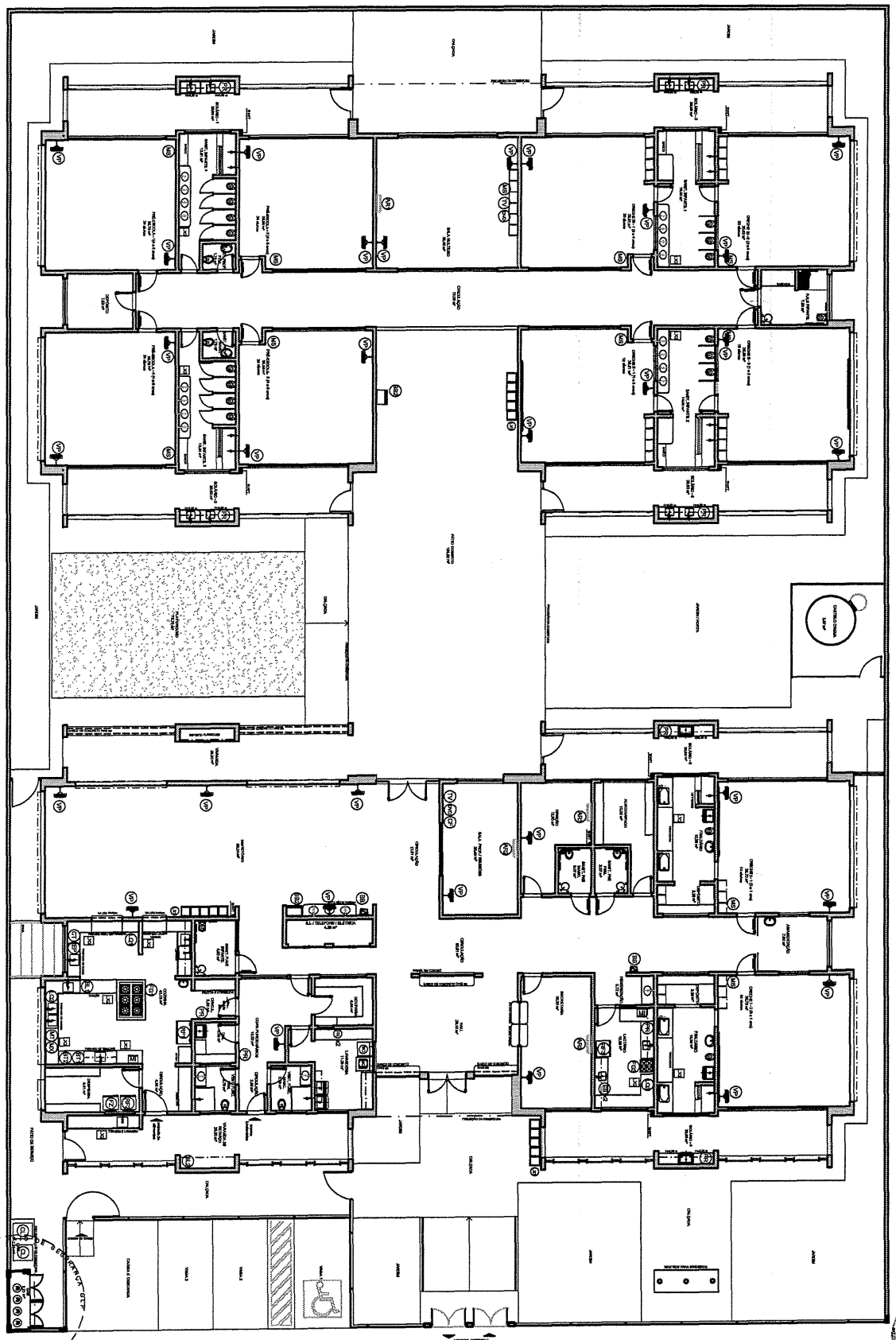


NUM. IDENTIFICACION	DESCRIPCION	UNIDAD	CANTIDAD	NOTAS
01	MESES DE ALUMNOS	1	1	
02	MESES DE ALUMNOS	1	1	
03	MESES DE ALUMNOS	1	1	
04	MESES DE ALUMNOS	1	1	
05	MESES DE ALUMNOS	1	1	
06	MESES DE ALUMNOS	1	1	
07	MESES DE ALUMNOS	1	1	
08	MESES DE ALUMNOS	1	1	
09	MESES DE ALUMNOS	1	1	
10	MESES DE ALUMNOS	1	1	
11	MESES DE ALUMNOS	1	1	
12	MESES DE ALUMNOS	1	1	
13	MESES DE ALUMNOS	1	1	
14	MESES DE ALUMNOS	1	1	
15	MESES DE ALUMNOS	1	1	
16	MESES DE ALUMNOS	1	1	
17	MESES DE ALUMNOS	1	1	
18	MESES DE ALUMNOS	1	1	
19	MESES DE ALUMNOS	1	1	
20	MESES DE ALUMNOS	1	1	
21	MESES DE ALUMNOS	1	1	
22	MESES DE ALUMNOS	1	1	
23	MESES DE ALUMNOS	1	1	
24	MESES DE ALUMNOS	1	1	
25	MESES DE ALUMNOS	1	1	
26	MESES DE ALUMNOS	1	1	
27	MESES DE ALUMNOS	1	1	
28	MESES DE ALUMNOS	1	1	
29	MESES DE ALUMNOS	1	1	
30	MESES DE ALUMNOS	1	1	
31	MESES DE ALUMNOS	1	1	
32	MESES DE ALUMNOS	1	1	
33	MESES DE ALUMNOS	1	1	
34	MESES DE ALUMNOS	1	1	
35	MESES DE ALUMNOS	1	1	
36	MESES DE ALUMNOS	1	1	
37	MESES DE ALUMNOS	1	1	
38	MESES DE ALUMNOS	1	1	
39	MESES DE ALUMNOS	1	1	
40	MESES DE ALUMNOS	1	1	
41	MESES DE ALUMNOS	1	1	
42	MESES DE ALUMNOS	1	1	
43	MESES DE ALUMNOS	1	1	
44	MESES DE ALUMNOS	1	1	
45	MESES DE ALUMNOS	1	1	
46	MESES DE ALUMNOS	1	1	
47	MESES DE ALUMNOS	1	1	
48	MESES DE ALUMNOS	1	1	
49	MESES DE ALUMNOS	1	1	
50	MESES DE ALUMNOS	1	1	
51	MESES DE ALUMNOS	1	1	
52	MESES DE ALUMNOS	1	1	
53	MESES DE ALUMNOS	1	1	
54	MESES DE ALUMNOS	1	1	
55	MESES DE ALUMNOS	1	1	
56	MESES DE ALUMNOS	1	1	
57	MESES DE ALUMNOS	1	1	
58	MESES DE ALUMNOS	1	1	
59	MESES DE ALUMNOS	1	1	
60	MESES DE ALUMNOS	1	1	
61	MESES DE ALUMNOS	1	1	
62	MESES DE ALUMNOS	1	1	
63	MESES DE ALUMNOS	1	1	
64	MESES DE ALUMNOS	1	1	
65	MESES DE ALUMNOS	1	1	
66	MESES DE ALUMNOS	1	1	
67	MESES DE ALUMNOS	1	1	
68	MESES DE ALUMNOS	1	1	
69	MESES DE ALUMNOS	1	1	
70	MESES DE ALUMNOS	1	1	
71	MESES DE ALUMNOS	1	1	
72	MESES DE ALUMNOS	1	1	
73	MESES DE ALUMNOS	1	1	
74	MESES DE ALUMNOS	1	1	
75	MESES DE ALUMNOS	1	1	
76	MESES DE ALUMNOS	1	1	
77	MESES DE ALUMNOS	1	1	
78	MESES DE ALUMNOS	1	1	
79	MESES DE ALUMNOS	1	1	
80	MESES DE ALUMNOS	1	1	
81	MESES DE ALUMNOS	1	1	
82	MESES DE ALUMNOS	1	1	
83	MESES DE ALUMNOS	1	1	
84	MESES DE ALUMNOS	1	1	
85	MESES DE ALUMNOS	1	1	
86	MESES DE ALUMNOS	1	1	
87	MESES DE ALUMNOS	1	1	
88	MESES DE ALUMNOS	1	1	
89	MESES DE ALUMNOS	1	1	
90	MESES DE ALUMNOS	1	1	
91	MESES DE ALUMNOS	1	1	
92	MESES DE ALUMNOS	1	1	
93	MESES DE ALUMNOS	1	1	
94	MESES DE ALUMNOS	1	1	
95	MESES DE ALUMNOS	1	1	
96	MESES DE ALUMNOS	1	1	
97	MESES DE ALUMNOS	1	1	
98	MESES DE ALUMNOS	1	1	
99	MESES DE ALUMNOS	1	1	
100	MESES DE ALUMNOS	1	1	

CRECHE TIPO 1  
Planta de Layout - MOBILIARIO



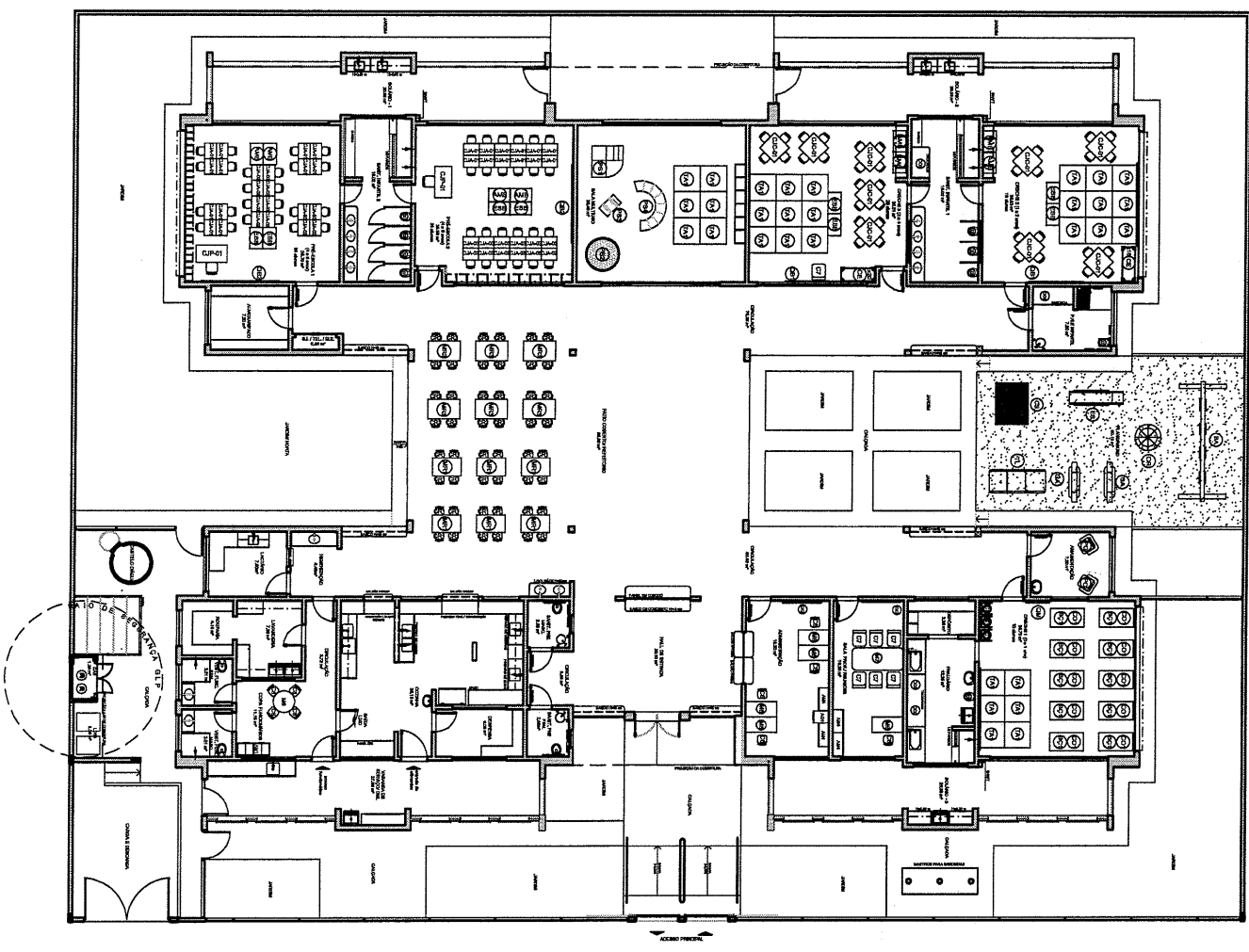
EQUIPAMENTO		QUANTIDADE		COMPRIMENTO EM METROS	
1	2	3	4	5	6
1	2	3	4	5	6
7	8	9	10	11	12
13	14	15	16	17	18
19	20	21	22	23	24
25	26	27	28	29	30
31	32	33	34	35	36
37	38	39	40	41	42
43	44	45	46	47	48
49	50	51	52	53	54
55	56	57	58	59	60
61	62	63	64	65	66
67	68	69	70	71	72
73	74	75	76	77	78
79	80	81	82	83	84
85	86	87	88	89	90
91	92	93	94	95	96
97	98	99	100	101	102
103	104	105	106	107	108
109	110	111	112	113	114
115	116	117	118	119	120
121	122	123	124	125	126
127	128	129	130	131	132
133	134	135	136	137	138
139	140	141	142	143	144
145	146	147	148	149	150
151	152	153	154	155	156
157	158	159	160	161	162
163	164	165	166	167	168
169	170	171	172	173	174
175	176	177	178	179	180
181	182	183	184	185	186
187	188	189	190	191	192
193	194	195	196	197	198
199	200	201	202	203	204
205	206	207	208	209	210
211	212	213	214	215	216
217	218	219	220	221	222
223	224	225	226	227	228
229	230	231	232	233	234
235	236	237	238	239	240
241	242	243	244	245	246
247	248	249	250	251	252
253	254	255	256	257	258
259	260	261	262	263	264
265	266	267	268	269	270
271	272	273	274	275	276
277	278	279	280	281	282
283	284	285	286	287	288
289	290	291	292	293	294
295	296	297	298	299	300
301	302	303	304	305	306
307	308	309	310	311	312
313	314	315	316	317	318
319	320	321	322	323	324
325	326	327	328	329	330
331	332	333	334	335	336
337	338	339	340	341	342
343	344	345	346	347	348
349	350	351	352	353	354
355	356	357	358	359	360
361	362	363	364	365	366
367	368	369	370	371	372
373	374	375	376	377	378
379	380	381	382	383	384
385	386	387	388	389	390
391	392	393	394	395	396
397	398	399	400	401	402
403	404	405	406	407	408
409	410	411	412	413	414
415	416	417	418	419	420
421	422	423	424	425	426
427	428	429	430	431	432
433	434	435	436	437	438
439	440	441	442	443	444
445	446	447	448	449	450
451	452	453	454	455	456
457	458	459	460	461	462
463	464	465	466	467	468
469	470	471	472	473	474
475	476	477	478	479	480
481	482	483	484	485	486
487	488	489	490	491	492
493	494	495	496	497	498
499	500	501	502	503	504
505	506	507	508	509	510
511	512	513	514	515	516
517	518	519	520	521	522
523	524	525	526	527	528
529	530	531	532	533	534
535	536	537	538	539	540
541	542	543	544	545	546
547	548	549	550	551	552
553	554	555	556	557	558
559	560	561	562	563	564
565	566	567	568	569	570
571	572	573	574	575	576
577	578	579	580	581	582
583	584	585	586	587	588
589	590	591	592	593	594
595	596	597	598	599	600



**CRECHE TIPO 1**  
Planta de Layout - EQUIPAMENTO



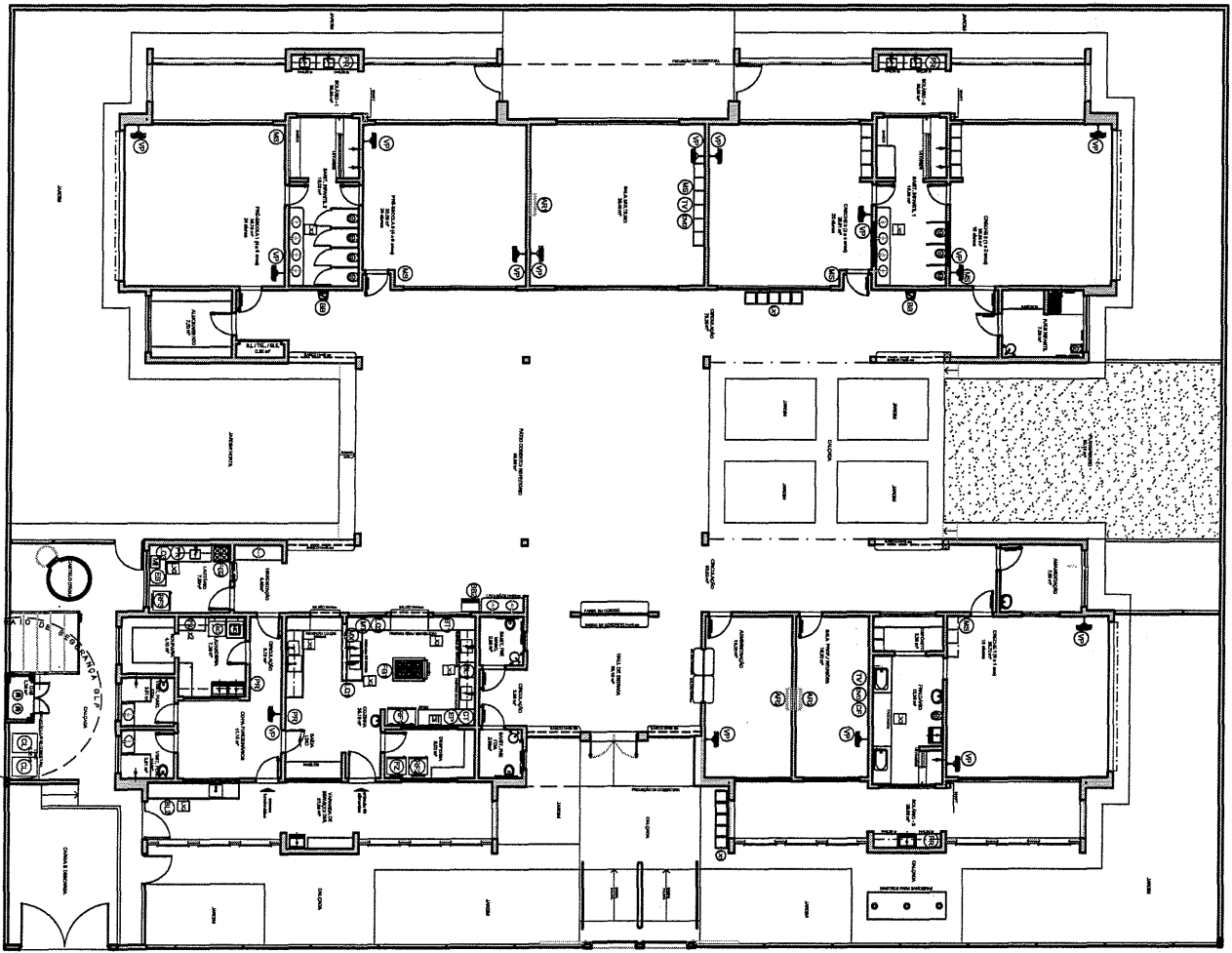
Índice	Descrição	Quantidade	Unidade
01	Escritório 1	1	Escritório
02	Escritório 2	1	Escritório
03	Escritório 3	1	Escritório
04	Escritório 4	1	Escritório
05	Escritório 5	1	Escritório
06	Escritório 6	1	Escritório
07	Escritório 7	1	Escritório
08	Escritório 8	1	Escritório
09	Escritório 9	1	Escritório
10	Escritório 10	1	Escritório
11	Escritório 11	1	Escritório
12	Escritório 12	1	Escritório
13	Escritório 13	1	Escritório
14	Escritório 14	1	Escritório
15	Escritório 15	1	Escritório
16	Escritório 16	1	Escritório
17	Escritório 17	1	Escritório
18	Escritório 18	1	Escritório
19	Escritório 19	1	Escritório
20	Escritório 20	1	Escritório
21	Escritório 21	1	Escritório
22	Escritório 22	1	Escritório
23	Escritório 23	1	Escritório
24	Escritório 24	1	Escritório
25	Escritório 25	1	Escritório
26	Escritório 26	1	Escritório
27	Escritório 27	1	Escritório
28	Escritório 28	1	Escritório
29	Escritório 29	1	Escritório
30	Escritório 30	1	Escritório
31	Escritório 31	1	Escritório
32	Escritório 32	1	Escritório
33	Escritório 33	1	Escritório
34	Escritório 34	1	Escritório
35	Escritório 35	1	Escritório
36	Escritório 36	1	Escritório
37	Escritório 37	1	Escritório
38	Escritório 38	1	Escritório
39	Escritório 39	1	Escritório
40	Escritório 40	1	Escritório
41	Escritório 41	1	Escritório
42	Escritório 42	1	Escritório
43	Escritório 43	1	Escritório
44	Escritório 44	1	Escritório
45	Escritório 45	1	Escritório
46	Escritório 46	1	Escritório
47	Escritório 47	1	Escritório
48	Escritório 48	1	Escritório
49	Escritório 49	1	Escritório
50	Escritório 50	1	Escritório
51	Escritório 51	1	Escritório
52	Escritório 52	1	Escritório
53	Escritório 53	1	Escritório
54	Escritório 54	1	Escritório
55	Escritório 55	1	Escritório
56	Escritório 56	1	Escritório
57	Escritório 57	1	Escritório
58	Escritório 58	1	Escritório
59	Escritório 59	1	Escritório
60	Escritório 60	1	Escritório
61	Escritório 61	1	Escritório
62	Escritório 62	1	Escritório
63	Escritório 63	1	Escritório
64	Escritório 64	1	Escritório
65	Escritório 65	1	Escritório
66	Escritório 66	1	Escritório
67	Escritório 67	1	Escritório
68	Escritório 68	1	Escritório
69	Escritório 69	1	Escritório
70	Escritório 70	1	Escritório
71	Escritório 71	1	Escritório
72	Escritório 72	1	Escritório
73	Escritório 73	1	Escritório
74	Escritório 74	1	Escritório
75	Escritório 75	1	Escritório
76	Escritório 76	1	Escritório
77	Escritório 77	1	Escritório
78	Escritório 78	1	Escritório
79	Escritório 79	1	Escritório
80	Escritório 80	1	Escritório
81	Escritório 81	1	Escritório
82	Escritório 82	1	Escritório
83	Escritório 83	1	Escritório
84	Escritório 84	1	Escritório
85	Escritório 85	1	Escritório
86	Escritório 86	1	Escritório
87	Escritório 87	1	Escritório
88	Escritório 88	1	Escritório
89	Escritório 89	1	Escritório
90	Escritório 90	1	Escritório
91	Escritório 91	1	Escritório
92	Escritório 92	1	Escritório
93	Escritório 93	1	Escritório
94	Escritório 94	1	Escritório
95	Escritório 95	1	Escritório
96	Escritório 96	1	Escritório
97	Escritório 97	1	Escritório
98	Escritório 98	1	Escritório
99	Escritório 99	1	Escritório
100	Escritório 100	1	Escritório



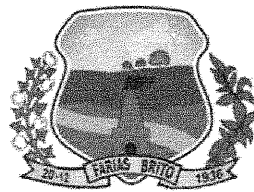
**CRECHE TIPO 2**  
Planta de Layout - MOBILIÁRIO



Item	Description	Quantity	Unit	Material
1	...	...	...	...
2	...	...	...	...
3	...	...	...	...
4	...	...	...	...
5	...	...	...	...
6	...	...	...	...
7	...	...	...	...
8	...	...	...	...
9	...	...	...	...
10	...	...	...	...
11	...	...	...	...
12	...	...	...	...
13	...	...	...	...
14	...	...	...	...
15	...	...	...	...
16	...	...	...	...
17	...	...	...	...
18	...	...	...	...
19	...	...	...	...
20	...	...	...	...
21	...	...	...	...
22	...	...	...	...
23	...	...	...	...
24	...	...	...	...
25	...	...	...	...
26	...	...	...	...
27	...	...	...	...
28	...	...	...	...
29	...	...	...	...
30	...	...	...	...
31	...	...	...	...
32	...	...	...	...
33	...	...	...	...
34	...	...	...	...
35	...	...	...	...
36	...	...	...	...
37	...	...	...	...
38	...	...	...	...
39	...	...	...	...
40	...	...	...	...
41	...	...	...	...
42	...	...	...	...
43	...	...	...	...
44	...	...	...	...
45	...	...	...	...
46	...	...	...	...
47	...	...	...	...
48	...	...	...	...
49	...	...	...	...
50	...	...	...	...



**CRECHE TIPO 2**  
 Planta de Layout - EQUIPAMENTO



GOVERNO MUNICIPAL  
**FARIAS BRITO**  
Uma Farias Brito para todos

## ANEXO II PROPOSTA DE PREÇOS

Ao Município de Farias Brito, Estado do Ceará.

Pela presente declaramos inteira submissão aos preceitos legais em vigor, especialmente os do Decreto nº 10.024/2019 e das Leis nº 10.520/2002 e 8.666/1993, bem como às cláusulas e condições da modalidade **Pregão Eletrônico nº 2022.05.03.1**.

Declaramos ainda que, após a emissão dos documentos relativos à habilitação preliminar, não ocorreu fato que nos impeça de participar da mencionada licitação.

Assumimos o compromisso de bem e fielmente fornecer os produtos/bens especificados no Anexo I, caso sejamos vencedor(es) da presente Licitação.

**Objeto:** Aquisição de mobiliário destinado ao atendimento das necessidades das escolas de educação infantil do Município de Farias Brito/CE, nos moldes do Termo de Compromisso Emendas n.º 202142087-6, firmado com o Fundo Nacional de Desenvolvimento da Educação, conforme especificações apresentadas abaixo.

Item	Especificação	Unid.	Qtde.	Marca	Valor Unitário	Valor Total
<b>LOTE 01 - ARMÁRIO</b>						
1	ARMÁRIO BAIXO - 2 PORTAS - AMB (PROINFÂNCIA) - conforme especificações constantes no Manual de Orientações Técnicas - Volume 07 - Mobiliário e Equipamento Escolar - Educação Infantil, do Fundo Nacional de Desenvolvimento da Educação anexo ao Termo de Referência.	Und	14			
<b>LOTE 02 - PLAYGROUND</b>						
1	PLAYGROUND - PG (PROINFÂNCIA) - conforme especificações constantes no Manual de Orientações Técnicas - Volume 07 - Mobiliário e Equipamento Escolar - Educação Infantil, do Fundo Nacional de Desenvolvimento da Educação anexo ao Termo de Referência.	Und	14			

Valor Total da Proposta: R\$ ..... (.....)

Proponente: .....

Endereço: .....

CNPJ: .....

Data da Abertura: .....

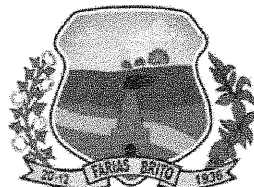
Horário de Abertura: .....

Prazo de Entrega: Conforme Edital e Contrato.

Validade da Proposta: 60 (sessenta) dias.

Data: .....

.....  
Assinatura do Proponente



GOVERNO MUNICIPAL  
**FARIAS BRITO**  
*Uma Farias Brito para todos*

**ANEXO III**  
**MODELO DE DECLARAÇÃO**

**DECLARAÇÃO**

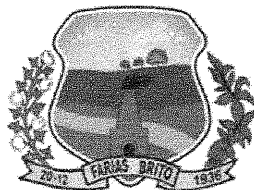
(NOMINA E QUALIFICA O FORNECEDOR), DECLARA, para os devidos fins de direito, especialmente para fins de prova em processo licitatório, **Pregão Eletrônico n.º 2022.05.03.1**, junto ao Município de Farias Brito/CE, que não possui em seu quadro de pessoal, empregados menores de 18 (dezoito) anos em trabalho noturno, perigoso ou insalubre e menores de 16 (dezesseis) anos em qualquer trabalho, salvo na condição de aprendiz a partir de 14 (quatorze) anos, nos termos do inciso XXXIII, do Art. 7º da Constituição Federal.

Pelo que, por ser a expressão da verdade, firma a presente, sob as penas da Lei.

Cidade/Estado, .....

.....  
**DECLARANTE**





GOVERNO MUNICIPAL  
**FARIAS BRITO**  
*Uma Farias Brito para todos*

**ANEXO IV**  
**MODELO DE DECLARAÇÃO**

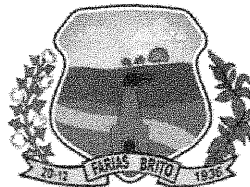
**DECLARAÇÃO**

(NOMINA E QUALIFICAÇÃO DO FORNECEDOR), DECLARA, para os devidos fins de direito, especialmente para fins de prova em processo licitatório, **Pregão Eletrônico n.º 2022.05.03.1**, junto ao Município de Farias Brito/CE, que cumpre integralmente os requisitos para sua habilitação, conforme prescreve o inciso VII, do artigo 4º, da Lei n.º 10.520 de 17 de Julho de 2002, estando ciente das penalidades aplicáveis nos casos de descumprimento.

Pelo que, por ser a expressão da verdade, firma a presente, sob as penas da Lei.

Cidade/Estado, .....

.....  
**DECLARANTE**



GOVERNO MUNICIPAL  
**FARIAS BRITO**  
*Uma Farias Brito para todos*

**ANEXO V**  
**MINUTA DO CONTRATO**

**CONTRATO N.º .....**

Contrato que entre si celebram, de um lado o Município de Farias Brito/CE, através do(a) ....., e do outro .....

O **Município de Farias Brito**, Estado do Ceará, pessoa jurídica de direito público interno, inscrito no CNPJ/MF sob o n.º 07.595.572/0001-00, através do ....., neste ato representado pelo(a) ....., o(a) Sr(a). ....., inscrito(a) no CPF n.º ....., apenas denominado de **CONTRATANTE**, e de outro lado ....., estabelecida na ....., inscrita no CNPJ/MF sob o n.º ....., neste ato representada por ....., inscrito(a) no CPF n.º ....., apenas denominada de **CONTRATADA**, resolvem firmar o presente Contrato, tendo em vista o resultado da Licitação na modalidade **Pregão Eletrônico n.º 2022.05.03.1**, tudo de acordo com as normas gerais da Lei n.º 8.666/93, e suas alterações posteriores, bem como com a Lei n.º 10.520/02 – Lei que Regulamenta o Pregão, na forma das cláusulas e condições seguintes.

**CLÁUSULA PRIMEIRA – DO FUNDAMENTO LEGAL**

**1.1.** Processo de Licitação na modalidade Pregão Eletrônico n.º 2022.05.03.1, de acordo com as normas gerais da Lei n.º 8.666/93, e suas alterações posteriores, bem como com a Lei n.º 10.520/02 – Lei que Regulamenta o Pregão, devidamente homologado pelo(a)....., o Sr(a). .....

**CLÁUSULA SEGUNDA – DO OBJETO**

**2.1.** O presente Instrumento tem como objeto a aquisição de mobiliário destinado ao atendimento das necessidades das escolas de educação infantil do Município de Farias Brito/CE, nos moldes do Termo de Compromisso Emendas n.º 202142087-6, firmado com o Fundo Nacional de Desenvolvimento da Educação, conforme especificações constantes no Anexo I do Edital Convocatório, nos quais a Contratada sagrou-se vencedora, conforme discriminado no quadro abaixo:  
.....

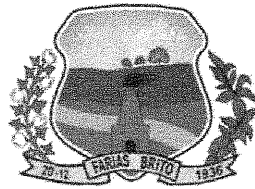
**CLÁUSULA TERCEIRA – DO VALOR, DO REAJUSTE E DO REEQUILÍBRIO ECONÔMICO-FINANCEIRO**

**3.1.** O objeto contratual tem o valor total de R\$ ..... (.....).

**3.2.** O valor do presente contrato não será reajustado.

**3.3.** Poderá ser restabelecida a relação que as partes pactuaram inicialmente entre os encargos do contratado e a retribuição da Administração para a justa remuneração do fornecimento, desde que objetivando a manutenção do equilíbrio econômico-financeiro inicial do contrato, na hipótese de sobrevirem fatos imprevisíveis, ou previsíveis porém de consequências incalculáveis, retardadores ou impeditivos da execução do ajustado, ou ainda, em caso de





GOVERNO MUNICIPAL  
**FARIAS BRITO**  
*Uma Farias Brito para todos*

força maior, caso fortuito ou fato do príncipe, configurando álea econômica extraordinária e extracontratual, nos termos do Art. 65, Inciso II, alínea "d" da Lei 8.666/93, devendo ser formalizado através de ato administrativo.

**3.4.** Para a efetivação do que trata o item anterior, deverá a Contratada apresentar requerimento formal à Administração Municipal solicitando o reequilíbrio econômico-financeiro do(s) preço(s) do item(ns) que se fizer(em) necessário(s) para a justa remuneração do(s) fornecimento(s), devendo o referido pedido ser acompanhado da(s) nota(s) fiscal (is) de entrada da(s) mercadoria(s), do período compreendido entre a data da contratação e da solicitação, que será formalizado através de Termo Aditivo, cuja publicação do mesmo, em forma resumida, deverá ser providenciada pela Contratante, em obediência ao disposto no § único, do Art. 61, da Lei n.º 8.666/93.

#### **CLÁUSULA QUARTA – DO PRAZO DE VIGÊNCIA CONTRATUAL**

**4.1.** O presente Contrato terá vigência até 31/12/2022, a contar da data de sua assinatura, ou enquanto decorrer o fornecimento dos produtos dentro da vigência do mesmo.

#### **CLÁUSULA QUINTA – DA ENTREGA E RECEBIMENTO DOS PRODUTOS**

**5.1.** Os produtos serão fornecidos de acordo com as solicitações requisitadas pela Secretaria/Fundo competente, devendo os mesmos ser entregues junto à sede desta, ou onde for mencionado nas respectivas Ordens de Compra, ficando a Administração no direito de solicitar apenas aquela quantidade que lhe for estritamente necessária, sendo as despesas com a entrega de responsabilidade da empresa Contratada.

**5.2.** Os produtos deverão ser entregues no prazo de 10 (dez) dias, a contar do recebimento da respectiva Ordem de Compra.

**5.3.** A Contratada ficará obrigada a trocar, as suas expensas, os produtos que vierem a ser recusados por justo motivo, sendo que o ato do recebimento não importará a sua aceitação.

**5.4.** A Contratada deverá efetuar as entregas em transporte adequado para tanto, sendo que os produtos deverão estar todos em embalagens fechadas, contendo a identificação da data de industrialização e o prazo de validade, quando for o caso.

**5.5.** Caso a Prefeitura venha optar por entrega programada a contratada deverá dispor de instalações condizentes e compatíveis para a guarda e armazenamento dos produtos.

**5.6.** O recebimento dos produtos será efetuado nos seguintes termos:

**5.6.1.** Provisoriamente, para efeito de posterior verificação da conformidade do produto com a especificação;

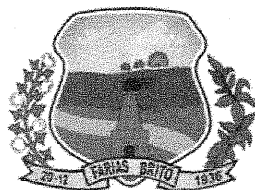
**5.6.2.** Definitivamente, após verificação da qualidade e quantidade do produto, pelo setor responsável pela solicitação e consequentemente aceitação.

#### **CLÁUSULA SEXTA – DA ORIGEM DOS RECURSOS**

**6.1.** As despesas deste Contrato correrão por conta de recursos oriundos do(e) Termo de Compromisso Emendas n.º 202142087-6, firmado com o Fundo Nacional de Desenvolvimento da Educação e Tesouro Municipal, previstos nas seguintes Dotações Orçamentárias:

.....

#### **CLÁUSULA SÉTIMA – DO PAGAMENTO**



GOVERNO MUNICIPAL  
**FARIAS BRITO**  
*Uma Farias Brito para todos*

7.1. O pagamento dos produtos fornecidos será efetuado pela Administração, mensalmente, obedecidas as requisições, em moeda corrente, conforme o valor apresentado na fatura correspondente e certificado pelo setor competente limitando-se o desembolso máximo em conformidade com a disponibilidade de recursos financeiros do Tesouro Municipal, em prazo não superior a 30 (trinta) dias.

7.2. O pagamento será efetuado através de Transferência Bancária.

#### **CLÁUSULA OITAVA – DAS OBRIGAÇÕES DA CONTRATADA**

8.1. A Contratada para fornecer o(s) produto(s)/bem(ns), objeto do presente Contrato, obrigar-se-á a:

8.1.1. Cumprir integralmente as disposições deste Instrumento e do Edital Convocatório.

8.1.2. Responsabilizar-se pela perfeição do(s) produto(s)/bem(ns) objeto deste Contrato, sendo ainda responsável por quaisquer danos pessoais ou materiais, inclusive contra terceiros, ocorridos durante seu fornecimento.

8.1.3. Responsabilizar-se e zelar pelo pagamento de suas dívidas em favor de terceiros envolvidos na execução do objeto contratual, em particular no que se refere às contribuições devidas à Previdência Social, Obrigações Trabalhistas, Seguros e aos Tributos à Fazenda Pública em geral.

8.1.4. Manter, durante toda a execução deste Contrato, em compatibilidade com as obrigações por ele assumidas, todas as condições de habilitação e qualificação exigidas na licitação.

8.1.5. Fornecer com presteza e dignidade o(s) produto(s)/bem(ns) objeto deste Contrato.

8.1.6. Aceitar nas mesmas condições contratuais, acréscimos ou supressões que se fizerem necessários na forma estabelecida no Art. 65, § 1º da Lei nº 8.666/93, alterada e consolidada.

8.1.7. Entregar no prazo máximo de 10 (dez) dias, a contar do recebimento da respectiva Ordem de Compra, os produtos requisitados pelo setor competente, devendo os mesmos ser entregues na sede da Secretaria/Fundo competente, ou no local indicado na antedita Ordem de Compra, sendo as despesas com a entrega de sua responsabilidade.

8.1.8. Trocar, as suas expensas, o(s) produto(s)/bem(ns) que vier(em) a ser recusado(s) por justo motivo, sendo que o ato de recebimento não importará em sua aceitação.

8.1.9. Efetuar a entrega do(s) produto(s)/bem(ns) em transporte adequado para tanto, sendo que os mesmos deverão estar todos em embalagens fechadas, contendo a identificação da data de industrialização e o prazo de validade, quando for o caso.

8.1.10. Caso a Contratante venha optar por entrega programada a Contratada deverá dispor de instalações condizentes e compatíveis para a guarda e armazenamento dos produtos/bens pondo-os a salvo de possível deterioração.

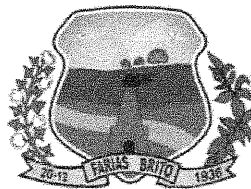
#### **CLÁUSULA NONA – DAS OBRIGAÇÕES DA CONTRATANTE**

9.1. A Contratante obrigar-se-á a:

9.1.1. Exigir o fiel cumprimento do Edital e deste Contrato, bem como zelo no fornecimento e o cumprimento dos prazos.

9.1.2. Notificar a CONTRATADA sobre qualquer irregularidade no fornecimento do(s) produto(s) objeto deste Contrato.

9.1.3. Acompanhar e fiscalizar junto a Contratada, através da Secretaria/Fundo Municipal contratante, a execução do objeto contratual.



GOVERNO MUNICIPAL  
**FARIAS BRITO**  
*Uma Farias Brito para todos*

**9.1.4.** Efetuar os pagamentos devidos nas condições estabelecidas neste Instrumento, bem como zelar pelo cumprimento de todas as cláusulas contratuais.

### **CLÁUSULA DÉCIMA – DAS SANÇÕES**

**10.1.** À Contratada total ou parcialmente inadimplente serão aplicadas as sanções dos artigos 86 a 88 da Lei n.º 8.666/93, e suas demais alterações.

**10.2.** O Atraso injustificado na execução do contrato, inadimplemento, sujeitará a Contratada às seguintes sanções:

I – advertência, sanção de que trata o inciso I do art. 87, da Lei n.º 8.666/93, poderá ser aplicada nos seguintes casos:

a) descumprimento das obrigações e responsabilidades assumidas na licitação;  
 b) outras ocorrências que possam acarretar transtornos ao desenvolvimento dos serviços da Contratante, desde que não caiba a aplicação de sanção mais grave.

II – multas (que poderão ser recolhidas em qualquer agência integrante da Rede Arrecadadora de Receitas Federais, por meio de Documento de Arrecadação Municipal – DAM, a ser preenchido de acordo com instruções fornecidas pela Contratante);

a) de 1% (um por cento) sobre o valor contratual total do exercício, por dia de atraso na prestação dos serviços ou indisponibilidade do mesmo, limitada a 10% do mesmo valor;

b) de 2% (dois por cento) sobre o valor contratual total do exercício, por infração a qualquer cláusula ou condição do contrato, não especificada nas demais alíneas deste inciso, aplicada em dobro na reincidência;

c) de 5% (cinco por cento) do valor contratual total do exercício, pela recusa em corrigir qualquer serviço rejeitado, caracterizando-se a recusa, caso a correção não se efetivar nos 5 (cinco) dias que se seguirem à data da comunicação formal da rejeição;

III – suspensão temporária de participação em licitação e impedimento de contratar com o Município de Farias Brito, por prazo não superior a 2 (dois) anos;

IV – declaração de inidoneidade para licitar ou contratar com a Administração Pública, enquanto perdurarem os motivos determinantes da punição ou até que seja promovida a reabilitação perante a autoridade que aplicou a penalidade, depois do ressarcimento à Administração pelos prejuízos resultantes e depois de decorrido o prazo da sanção aplicada com base no inciso anterior.

**10.3.** A Prefeitura Municipal de Farias Brito, sem prejuízo das sanções aplicáveis, reterá crédito, promoverá cobrança judicial ou extrajudicial, a fim de receber multas aplicadas e resguardar-se dos danos e perdas que tiver sofrido por culpa da empresa Contratada.

### **CLÁUSULA DÉCIMA PRIMEIRA. DA RESCISÃO**

**11.1.** Este contrato poderá ser rescindido unilateralmente pela Contratante, por conveniência administrativa ou por infringência de qualquer das condições pactuadas.

**11.2.** O não cumprimento das disposições especificadas neste Contrato implicará automaticamente em quebra de Contrato, ensejando rescisão administrativa prevista no art. 77 da Lei Federal 8.666/93, reconhecidos desde já os direitos da Administração, com relação as normas contratuais e as previstas em Lei ou Regulamento dispostas no presente Instrumento.